

Púdorys 1.NP - vzduchotechnika

SPECIFIKACE ZAŘÍZENÍ - VZT 1.NP			
Položka	Název	Rozměry	Množství [ks]
1.01	Zařízení Č.1 - Potrubní ventilátor Vo=190 m3/h, s doběhem	303 x Ø176 mm, napojení: Ø100 mm	8
1.02	Zařízení Č.2 - Potrubní ventilátor Vo=110 m3/h, s doběhem	303 x Ø176 mm, napojení: Ø100 mm	1
1.03	Zařízení Č.3 - Potrubní ventilátor Vo=50 m3/h, s doběhem	232 x Ø137,5 mm, napojení: Ø100 mm	3
1.04	Zpětná klapka 160	Ø160 mm, L 90 mm	8
1.05	Zpětná klapka 125	Ø125 mm, L 90 mm	1
1.06	Zpětná klapka 100	Ø100 mm, L 90 mm	3
1.07	Zpětná klapka se servopohonem 160	Ø160 mm, L 90 mm	1
1.08	Tlumič hluku do kruhového potrubí 160-300	diØ160 mm, doØ260 mm, L 300 mm	6
1.09	Odvodní plastový ventil 160	Ø160 mm	17
1.10	Odvodní plastový ventil 125	Ø125 mm	1
1.11	Odvodní plastový ventil 100	Ø100 mm	5
1.12	Žaluziová klapka nerezová 150	vnější rozměry 167 x 167 mm, diØ150 mm	9
1.13	Žaluziová klapka nerezová 125	vnější rozměry 167 x 167 mm, diØ125 mm	1
1.14	Žaluziová klapka nerezová 100	vnější rozměry 137 x 137 mm, diØ100 mm	2
1.15	Dveřní nerezová mřížka 400x200	400 x 200 mm	5
1.16	Dveřní nerezová mřížka 300x100	300 x 100 mm	2
1.17	Dveřní nerezová mřížka 200x100	200 x 100 mm	1

Legenda rozvodů

- Nové rozvody odpadního vzduchu ETA jsou vyrobeny z pozink. potrubí s kruhovým průřezem.
- Nové rozvody čerstvého vzduchu SUP jsou vyrobeny z pozink. potrubí s kruhovým průřezem.
- Tlumič hluku

Legenda distribučních elementů

- Odvodní plastový ventil pro montáž na stěnu, strop nebo do potrubí.

Legenda komponentů

- Potrubní ventilátor + revizní otvor
- Zpětná klapka
- Dveřní mřížky se značením proudu vzduchu
- Směr proudění vzduchu v objektu
- Prostor hygienického záření větrány přirozené okny

Požadavky na profesi **Stavební**:

Prostupy potrubí skrze konstrukce budou zhotoveny dle trasy potrubí na výkresu, technické zprávy a požární bezpečnosti stavby. Prostupy budou udrženy průřezem výplní tak, aby byly těsné a zároveň bylo potrubí pružně odděleno od stavebních konstrukcí. Způsob uchycení potrubí k stavebním konstrukcím je nutno volit dle možnosti stavebních konstrukcí dle montážního návodu dodavatele.

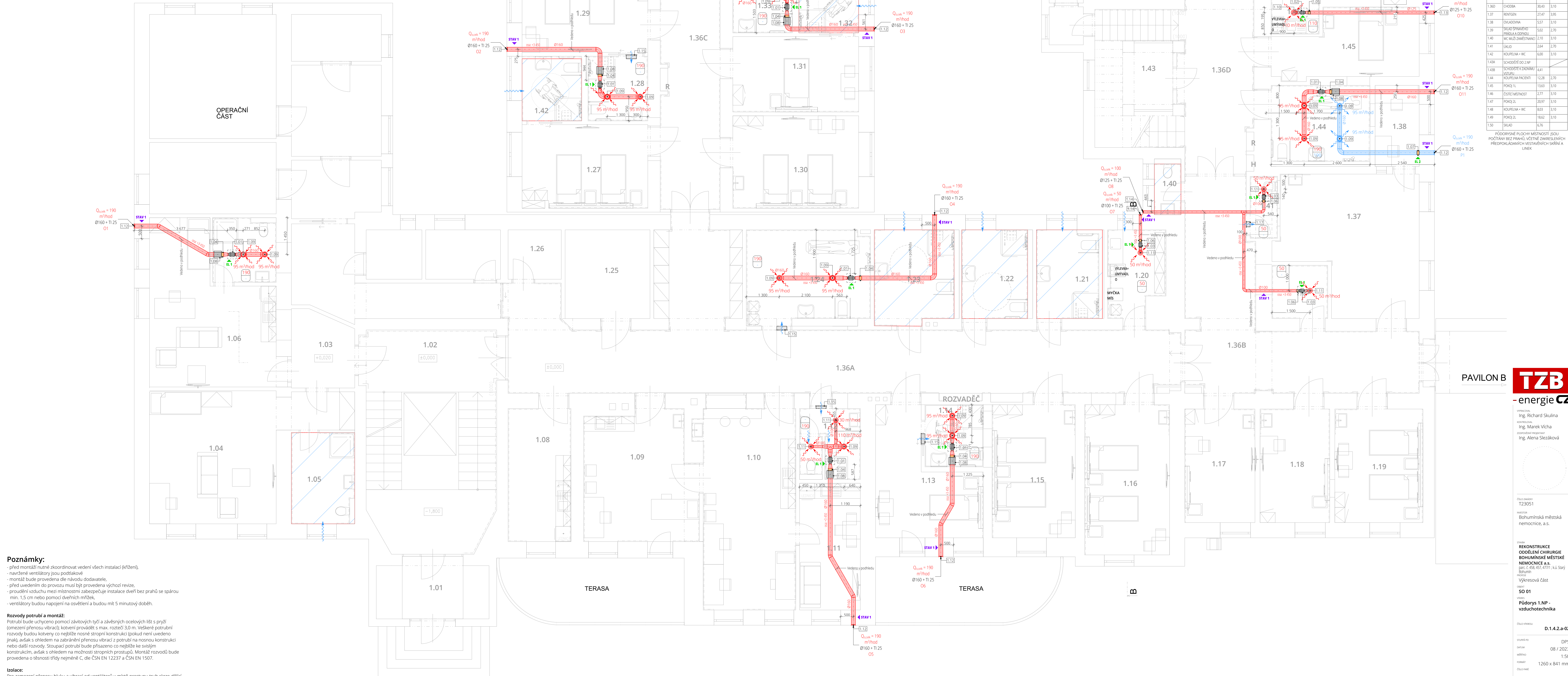
- Provedení prostupu skrz svislou konstrukci
- Při provedení veškerých prostupů skrz svislé a vodorovné konstrukce bude prostup větší o 50 mm, než je velikost potrubí s tepelnou izolací.

Požadavky na profesi **Elektro**:

Profese elektro zajistí sílyy přívod pro všechna elektrická zařízení v systému vzduchotechnika.

- Napájení ventilátorů
- Propojení ventilátorů s zpětnou klapkou ovládanou servopohonem přes stykač

Specifikace kabeláže zařízení, viz technický list zařízení.



Poznámky:

- před montáží nutné zkoordinovat vedení všech instalací (křížení),
- navržené ventilátory jsou podstatkové
- montáž bude provedena dle návodu dodavatele,
- před uvedením do provozu musí být provedena výchozí revize,
- proudění vzduchu mezi místnostmi zabezpečuje instalace dveří bez prahu se spílrou min. 1,5 cm nebo pomocí dvířních mřížek,
- ventilátory budou napájeny na osvětlení a budou mít 5 minutový doběh.

Rozvody potrubí a montáž:

Potrubí bude uchyceno pomocí závitových tyčí a závitových ocelových lůž s pryží (omezení přenosu vibrací); kotvení provádět s max. roztečí 3,0 m. Veškeré potrubní rozvody budou kotveny co nejblíže nosné stropní konstrukci (pokud není uvedeno jinak), avšak s ohledem na zabránění přenosu vibrací z potrubí na nosnou konstrukci nebo další rozvody. Stoupací potrubí bude přisazeno co nejblíže ke svým konstrukcím, avšak s ohledem na možnosti stropních prostupů. Montáž rozvodů bude provedena o těsnosti třídy nejméně C, dle ČSN EN 12237 a ČSN EN 1507.

Izolace:

Pro zamezení přenosu hluku a vibrací od ventilátorů v místě prostupu trub skrze dělicí stěny bude kladen důraz na pečlivé dosazení vnějšího prsturu kolem trubky. Meziprostor bude vyplněn po celé délce prostupu kačukovou izolací o tloušťce vzniklé mezery a vzniklé meřní neřetnosti budou vyplněny vysoko expanzní PUR pěnou. Vzniklé spoje izolace budou dodatečně opatřeny izolačním páskem pro zamezení pronikání vzdušné vlhkosti k povrchu potrubí.

Legenda místností

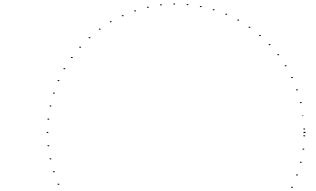
OZNAČENÍ	NÁZEV	PLOCHA [m²]	OBJEM [m³]
1.01	ZADÍVĚŘ	9,35	3,70
1.02	SCHODIŠTĚ - VÝTĚH	46,10	
1.03	CHOCBA	7,11	3,10
1.04	INDEKSA-PACIENT	30,61	3,10
1.05	KOUPELNA	8,8	3,10
1.06	INDEKSA-PACIENT	27,09	3,10
1.07	KOUPELNA + WC	6,2	2,70
1.08	ČIŠNÁ KUCHAŇE	13,62	3,10
1.09	VÝTĚRCHNA	22,68	3,10
1.10	SESTĚRNA	30,02	3,10
1.11	ODNÍ MÍSTNOST	12,00	3,10
1.12	WIP-SPRCHOVÁNÍ ZÁVĚŠTOVACÍ	6,13	2,70
1.13	POKOJ TL. NOSTINGEAD	15,78	3,10
1.14	KOUPELNA + WC	5,67	2,70
1.15	POKOJ TL.	11,22	3,10
1.16	POKOJ TL.	19,85	3,10
1.17	POKOJ TL.	12,41	3,10
1.18	POKOJ TL.	12,31	3,10
1.19	POKOJ TL.	15,59	3,10
1.20	DEKONTAMINACE	7,56	3,10
1.21	KOUPELNA-PACIENT	8,61	3,10
1.22	KOUPELNA-PACIENT	9,69	3,10
1.23	KOUPELNA-PACIENT	11,58	3,10
1.24	KOUPELNA-PACIENT	17,83	3,10
1.25	SKLAD	11,72	2,70
1.26	TV VZDUCH	4,09	2,70
1.27	POKOJ TL.	16,84	3,10
1.28	KOUPELNA + WC	6,00	2,70
1.29	POKOJ TL.	16,02	3,10
1.30	POKOJ TL.	16,12	3,10
1.31	POKOJ TL. NOSTINGEAD	14,77	3,10
1.32	KOUPELNA + WC	5,78	3,10
1.33	KOUPELNA + WC	5,78	2,70
1.34	POKOJ TL. NOSTINGEAD	14,77	3,10
1.35	SCHODIŠTĚ	22,20	
1.36A	CHOCBA	87,24	3,10
1.36C	CHOCBA	40,90	3,10
1.36D	CHOCBA	31,70	3,10
1.36E	CHOCBA	30,43	3,10
1.37	HENTEN	27,47	3,95
1.38	OKUOVNA	5,57	3,10
1.39	SKLAD SPINAVÉHO PRÁDIA ODPADU	5,62	2,70
1.40	WC NOST. ZÁVĚŠTOVACÍ	2,10	3,10
1.41	UKID	2,64	2,70
1.42	KOUPELNA + WC	6,00	3,10
1.43A	SCHODIŠTĚ DOO 2NP		
1.43B	SCHODIŠTĚ K ZADÍVĚŘI	4,41	
1.44	KOUPELNA-PACIENT	12,28	2,70
1.45	POKOJ TL.	13,63	3,10
1.46	ČIŠTĚCÍ MÍSTNOST	2,77	3,10
1.47	POKOJ TL.	20,97	3,10
1.48	KOUPELNA + WC	8,83	3,10
1.49	POKOJ TL.	16,62	3,10
1.50	SKLAD	6,76	

PLOŠNOSTI PLOCHY MÍSTNOSTI JSOU POČÍTANÉ BEZ PRÁDIA, VĚTNÉ ZÁVĚŠTOVACÍCH PŘEDPOKLADANÝCH VESTÁVĚNÝCH SKŘÍNÍ A LINEK

PAVILON B



Ing. Richard Skulina
Ing. Marek Vlcha
Ing. Alena Stězková



DOKUMENT
T23051

BOHEMINSKÁ MĚSTSKÁ NEMOCNICE, a.s.

REKONSTRUKCE
ODDĚLENÍ CHIRURGIE
BOHEMINSKÉ MĚSTSKÉ NEMOCNICE, a.s.
gar. č. 458, 457, 47701, kři. Starý
Borovitz

Výkresová část

SO 01

Púdorys 1.NP - vzduchotechnika

D.1.4.2.a-02

DPS

08 / 2023

1:50

1260 x 841 mm

tzb-energie.cz